

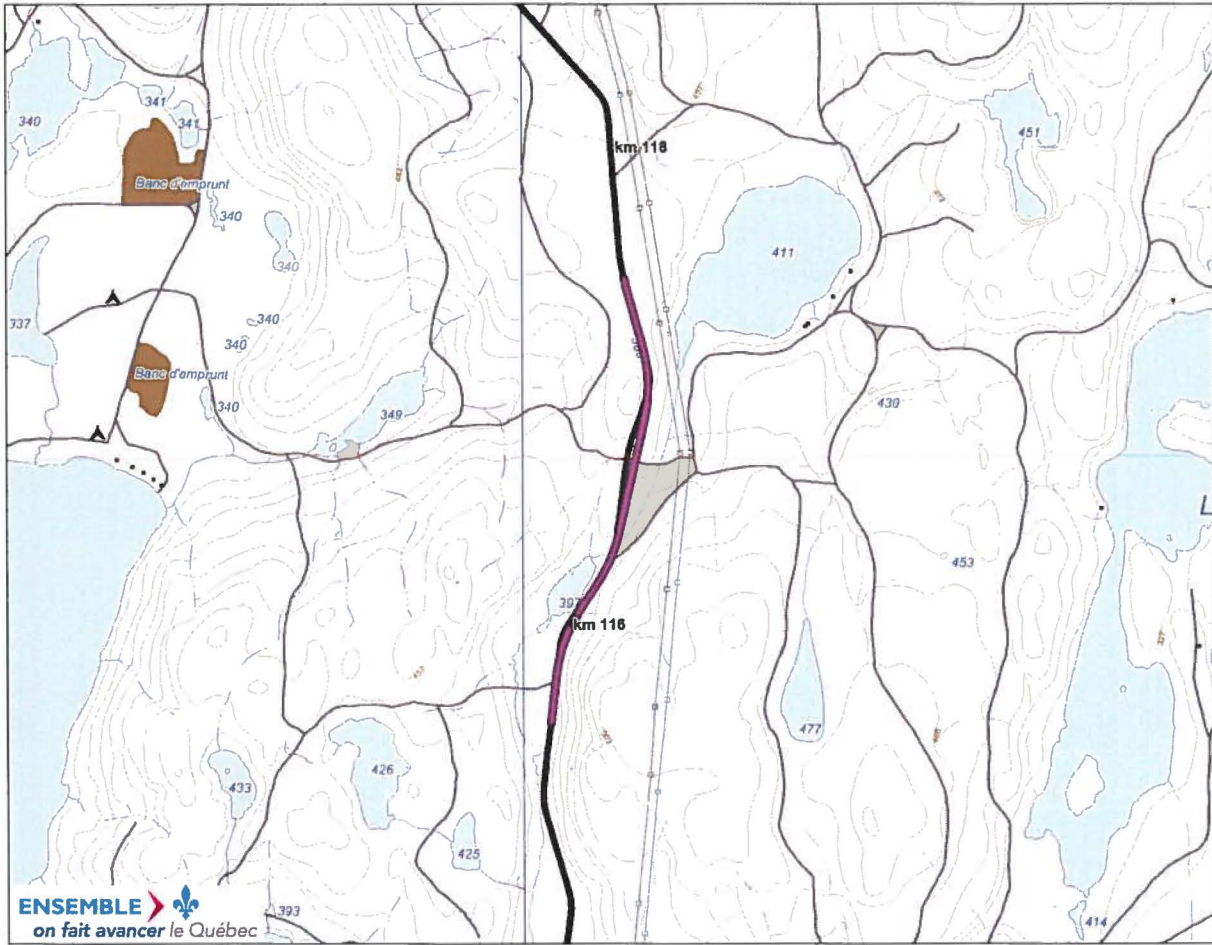
- Tracé retenu
- Route existante
- Borne kilométrique

Programme d'amélioration de la route 389
Projet E : entre le nord de Manic-3 et Manic-5
kilomètre 110 à 212

322 **PR8.2** **Projet E**

Projet d'amélioration de la route 389 du
nord de Manic-3 à Manic-5

6211-06-142

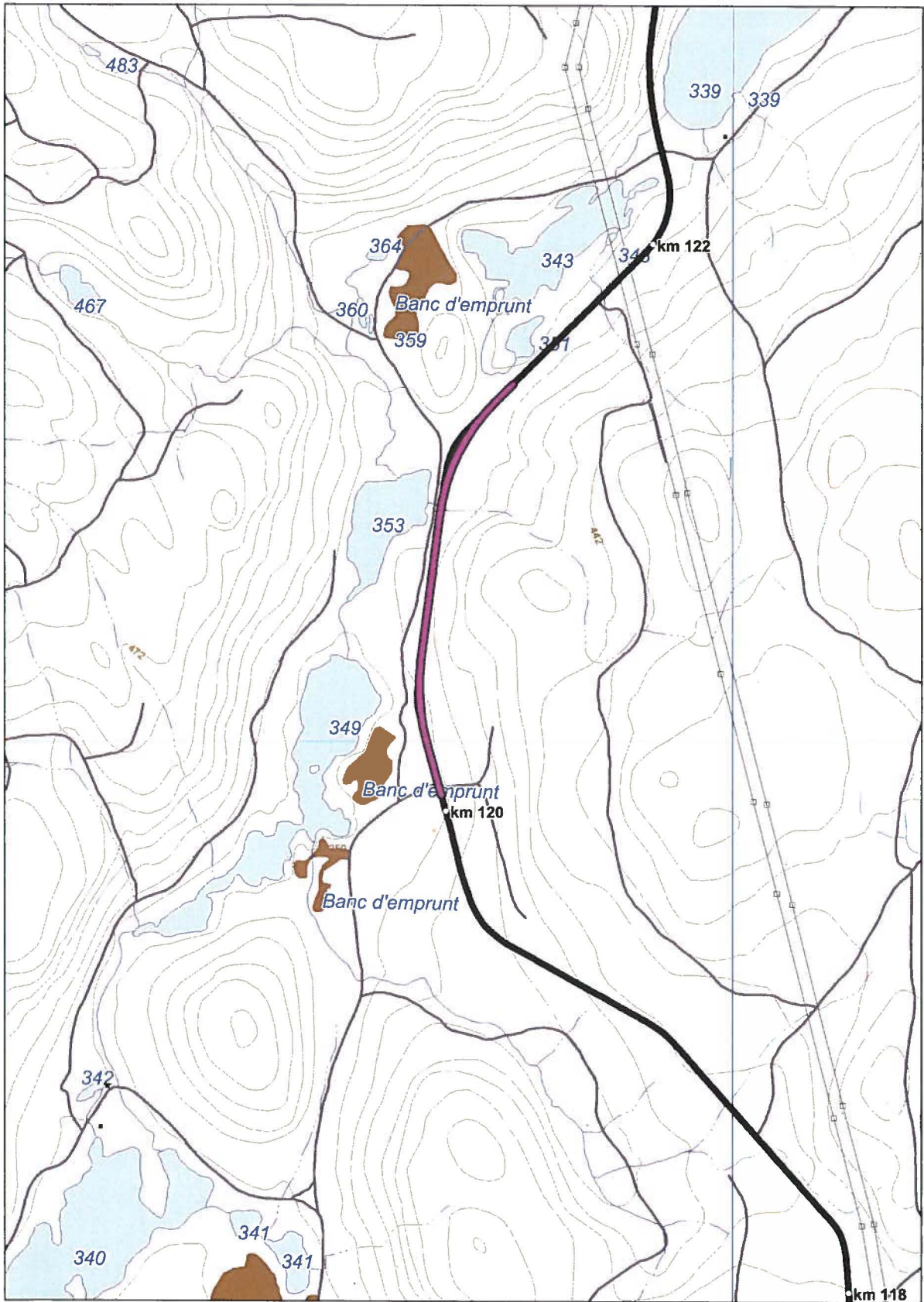


**Programme
d'amélioration
de la route 389**

Projet E : entre le nord
de Manic-3 et Manic-5

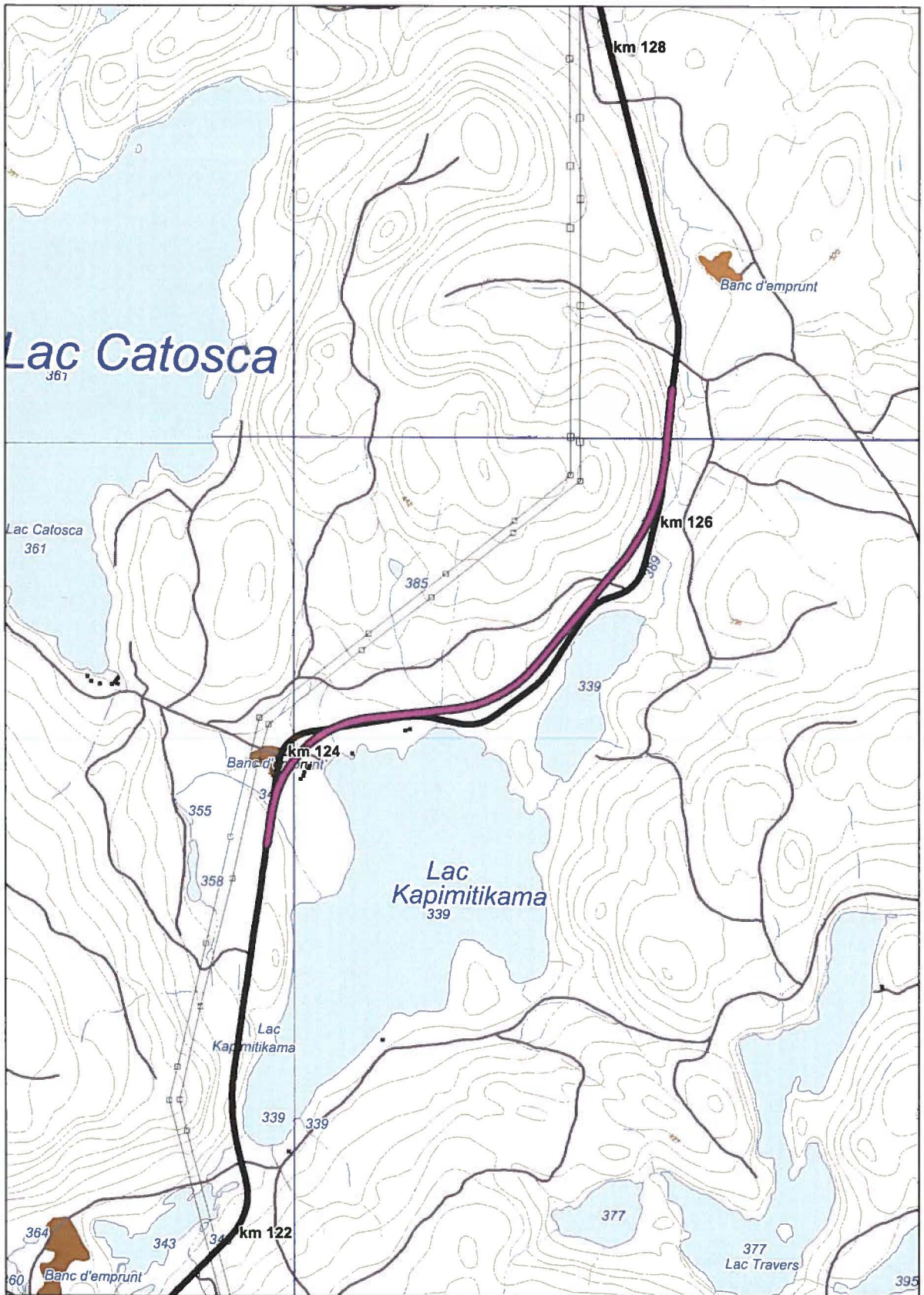
kilomètre 115 à 117

- Tracé retenu
- Route existante
- Borne kilométrique



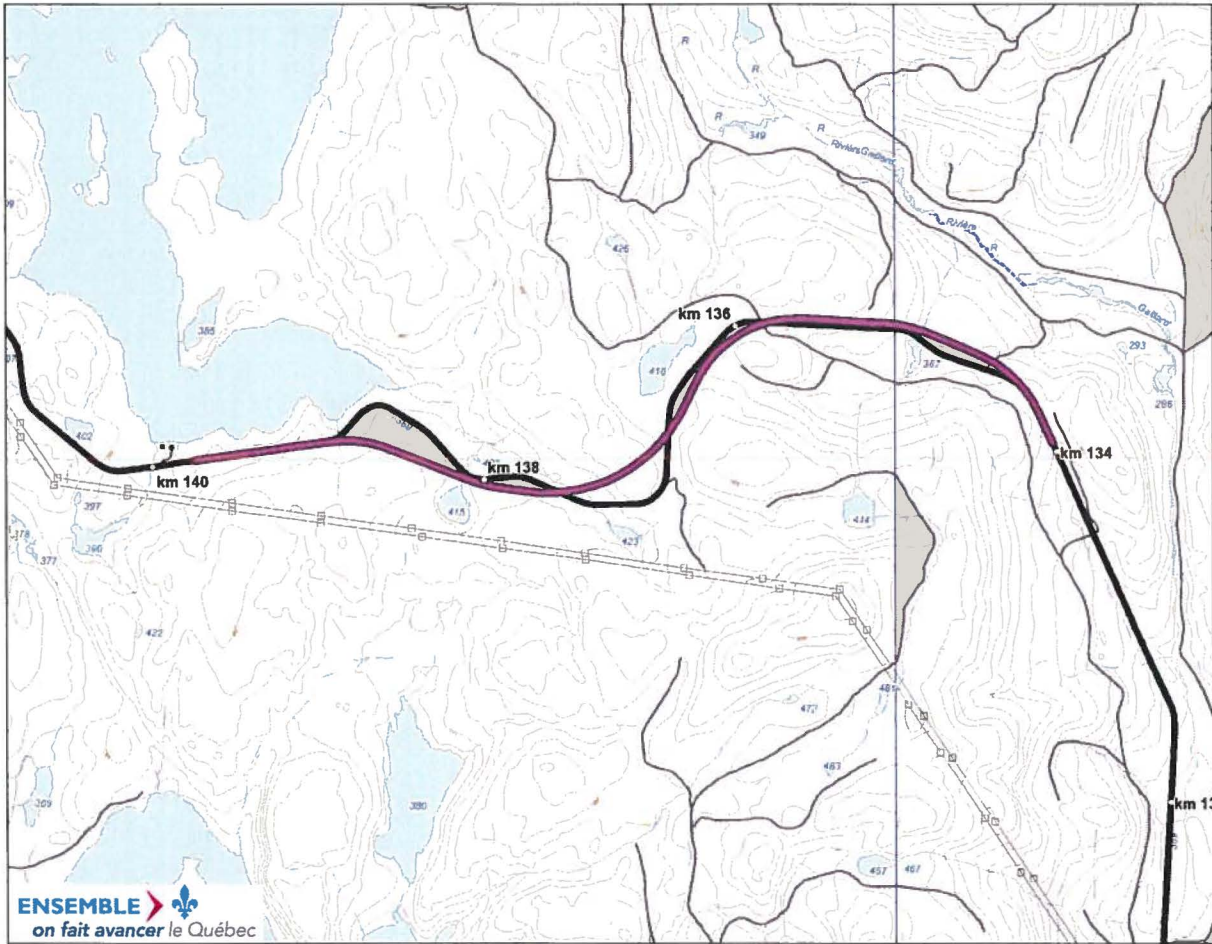
- Tracé retenu
- Route existante
- Borne kilométrique

Programme d'amélioration de la route 389
Projet E : entre le nord de Manic-3 et Manic-5
 kilomètre 120 à 121



- Tracé retenu
- Route existante
- Borne kilométrique

Programme d'amélioration de la route 389
Projet E : entre le nord de Manic-3 et Manic-5
kilomètre 123 à 126

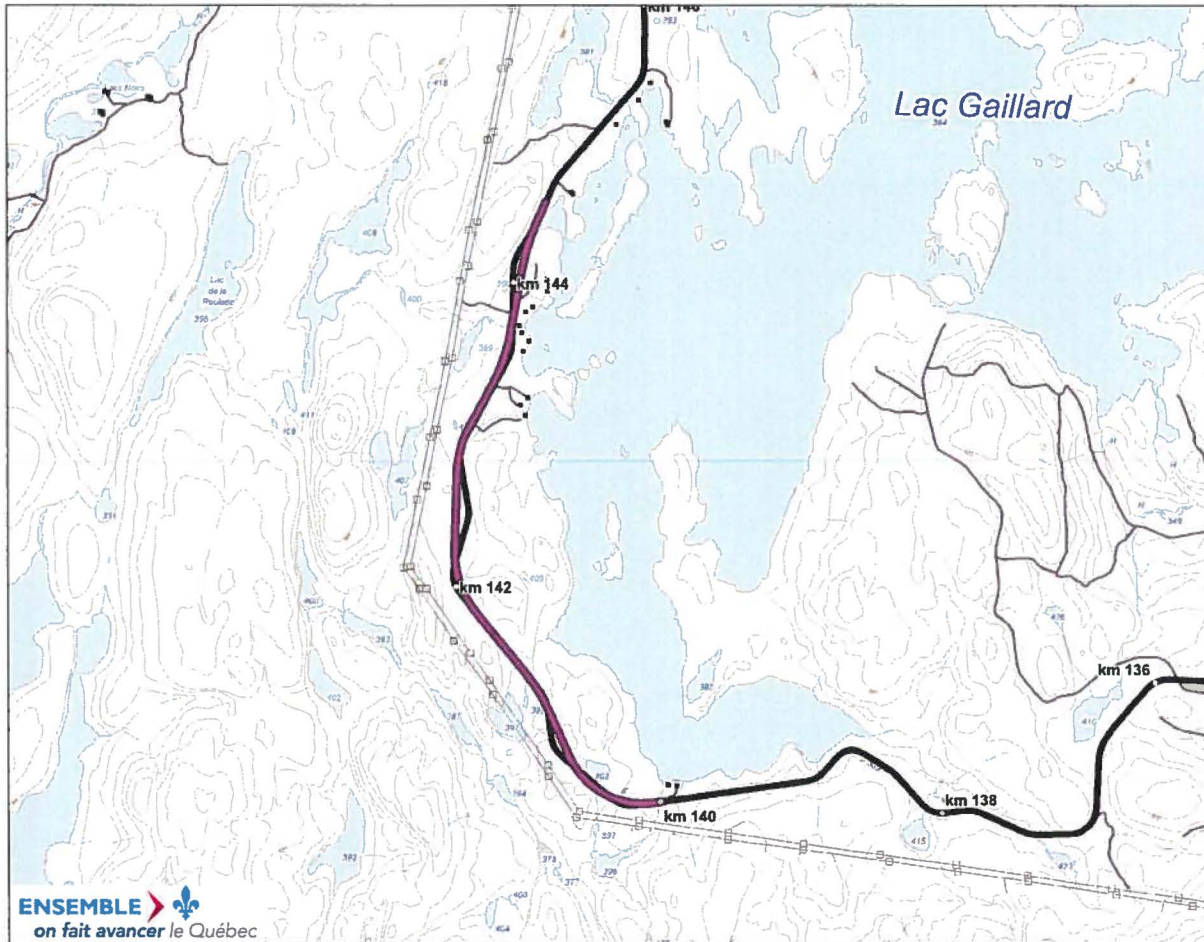


**Programme
d'amélioration
de la route 389**

Projet E : entre le nord
de Manic-3 et Manic-5

kilomètre 134 à 139

- Tracé retenu
- Route existante
- Borne kilométrique

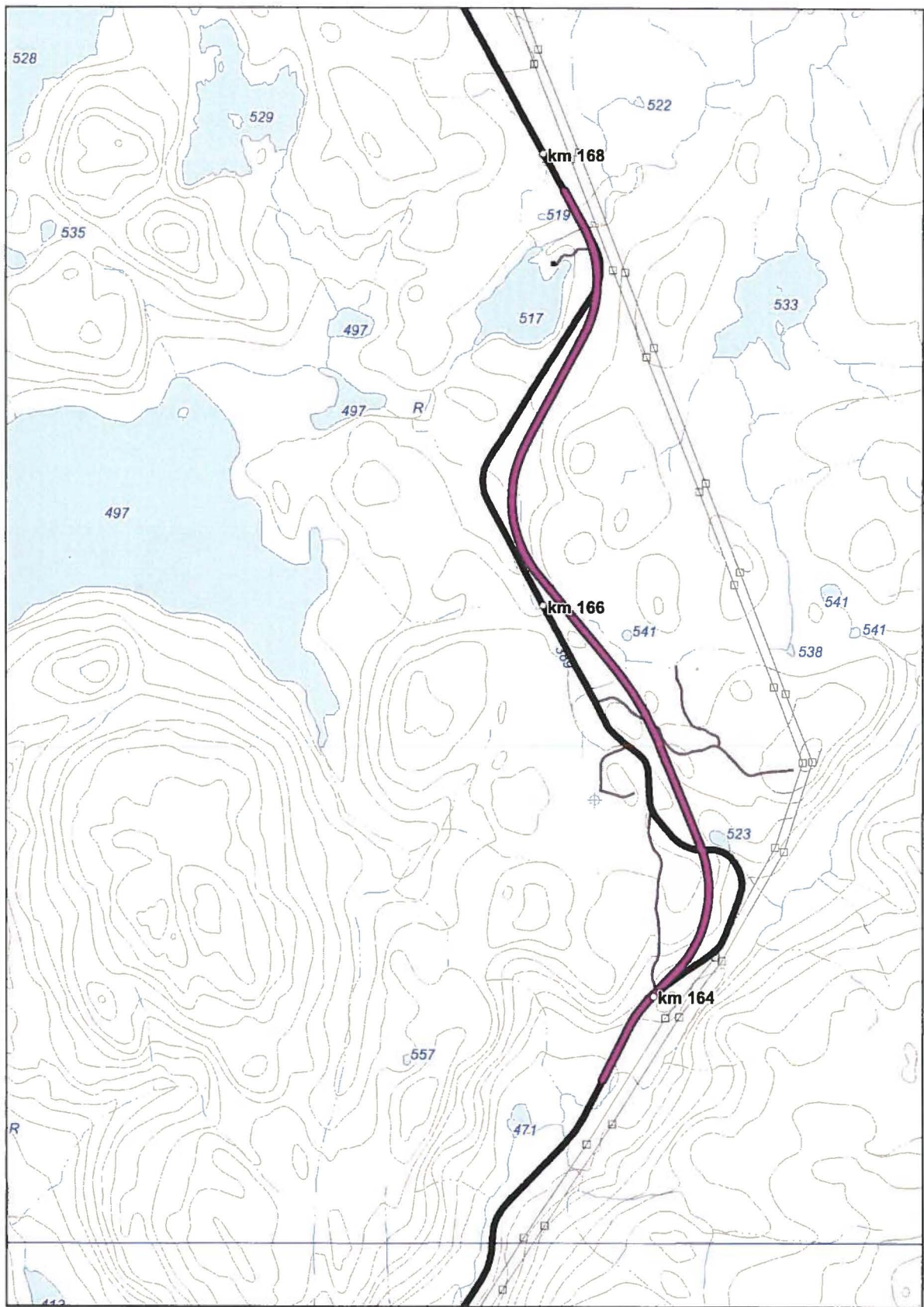


**Programme
d'amélioration
de la route 389**

Projet E : entre le nord
de Manic-3 et Manic-5

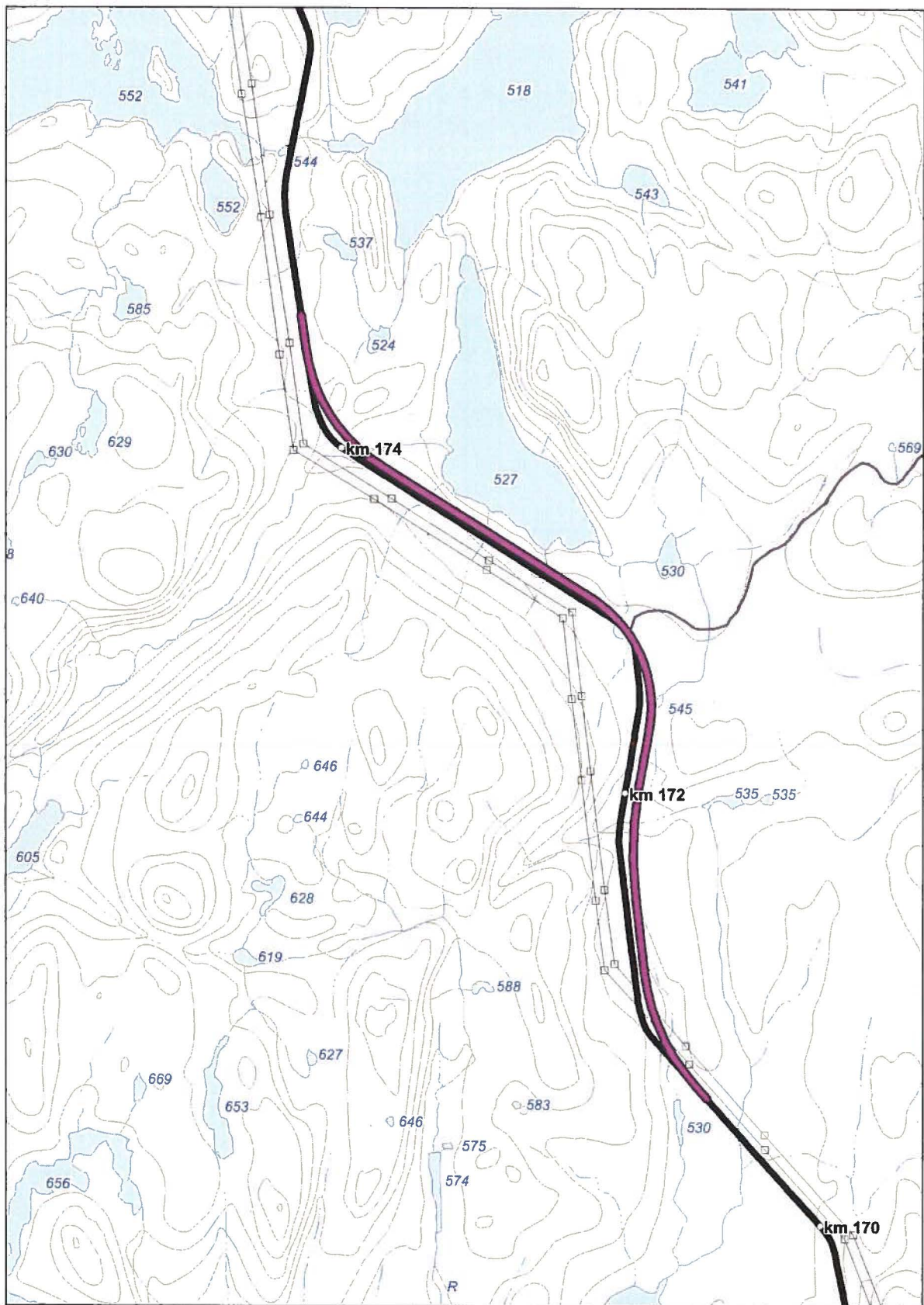
kilomètre 140 à 144

- Tracé retenu
- Route existante
- Borne kilométrique



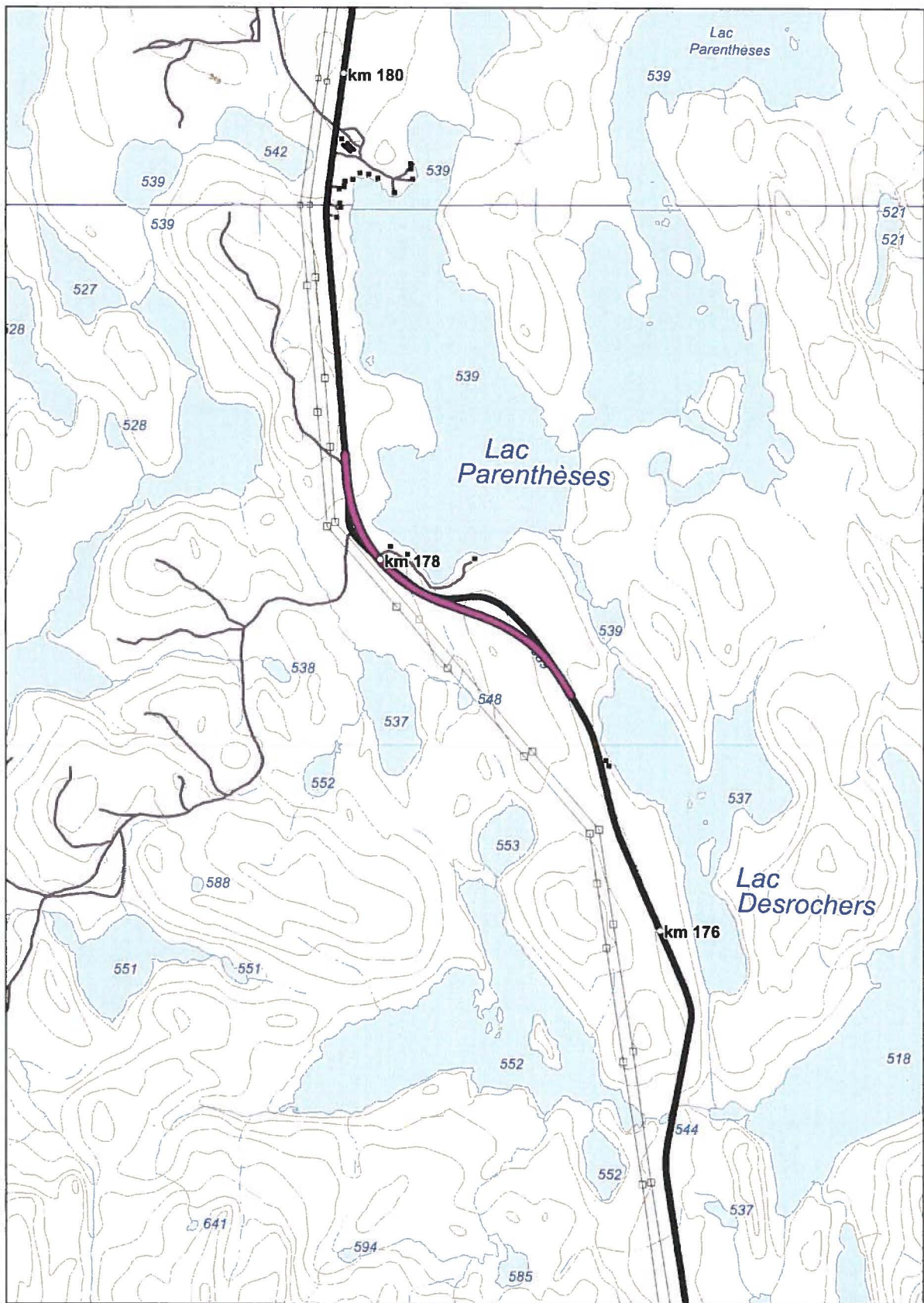
- Tracé retenu
- Route existante
- Borne kilométrique

Programme d'amélioration de la route 389
Projet E : entre le nord de Manic-3 et Manic-5
kilomètre 164 à 168



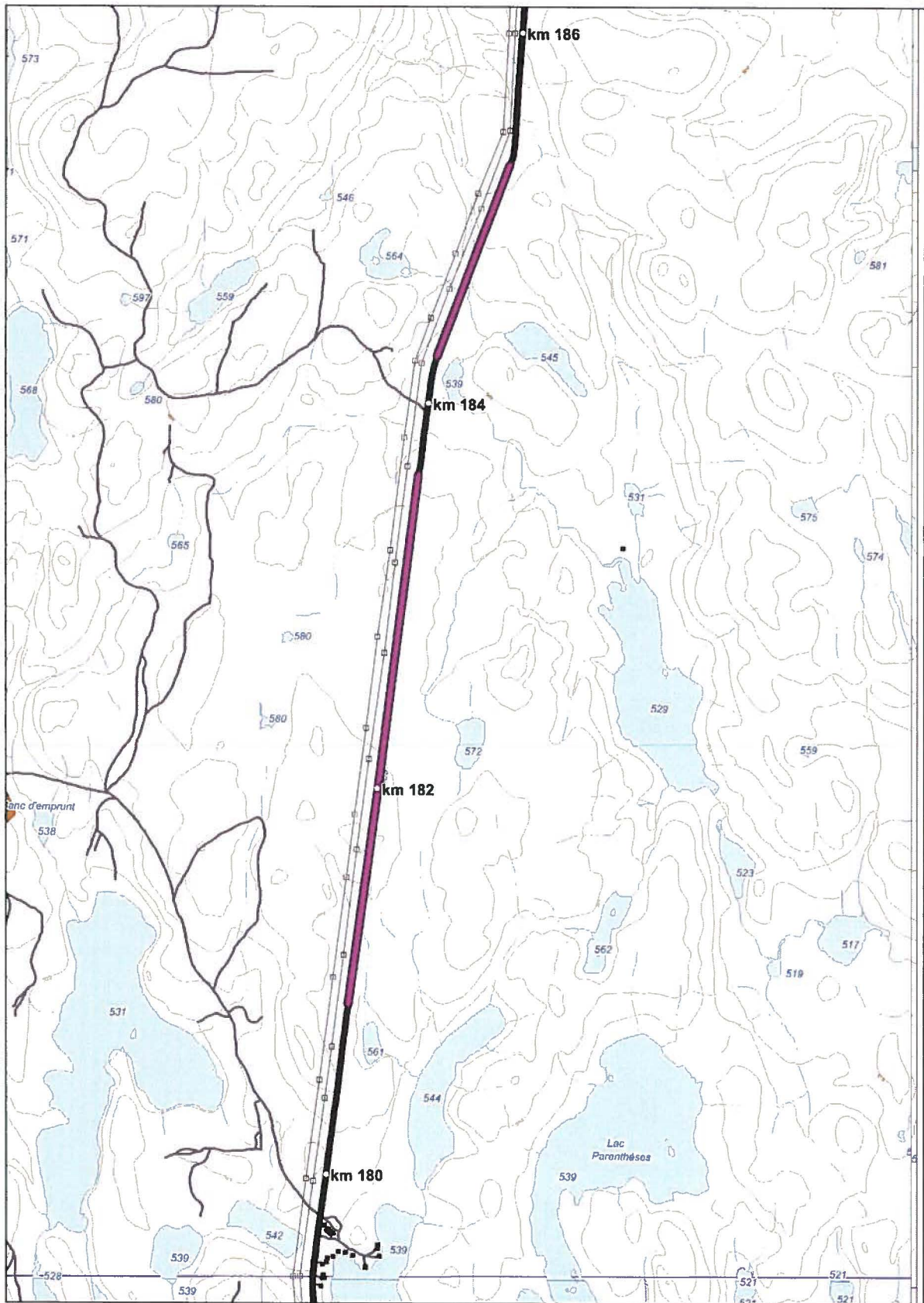
- Tracé retenu
- Route existante
- Borne kilométrique

Programme d'amélioration de la route 389
Projet E : entre le nord de Manic-3 et Manic-5
kilomètre 171 à 174



- Tracé retenu
- Route existante
- Borne kilométrique

Programme d'amélioration de la route 389
Projet E : entre le nord de Manic-3 et Manic-5
kilomètre 177 à 178

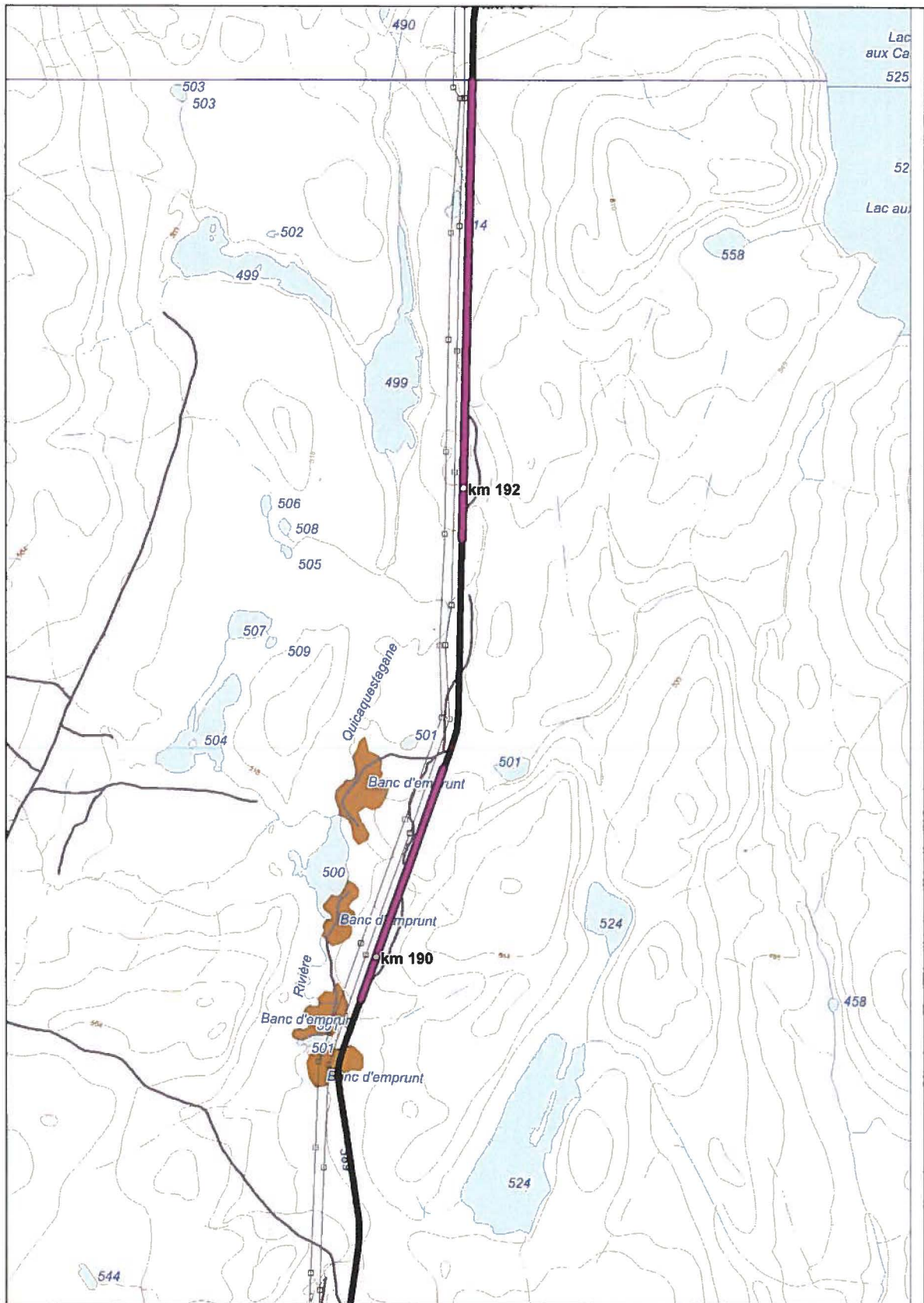


- Tracé retenu
- Route existante
- Borne kilométrique

Programme d'amélioration de la route 389

Projet E : entre le nord de Manic-3 et Manic-5

kilomètre 180 à 194
(1/2)

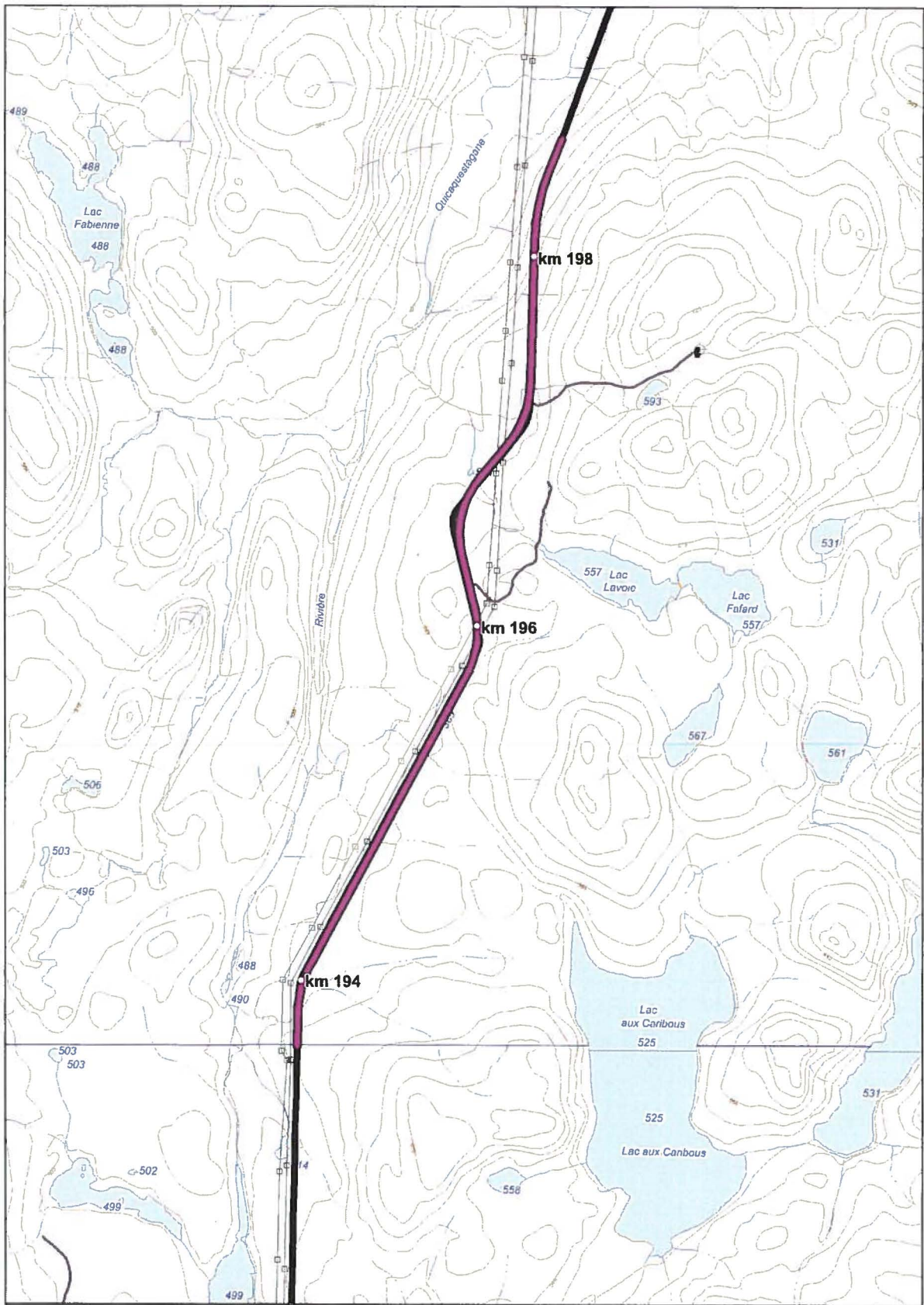


- Tracé retenu
- Route existante
- Borne kilométrique

Programme d'amélioration de la route 389

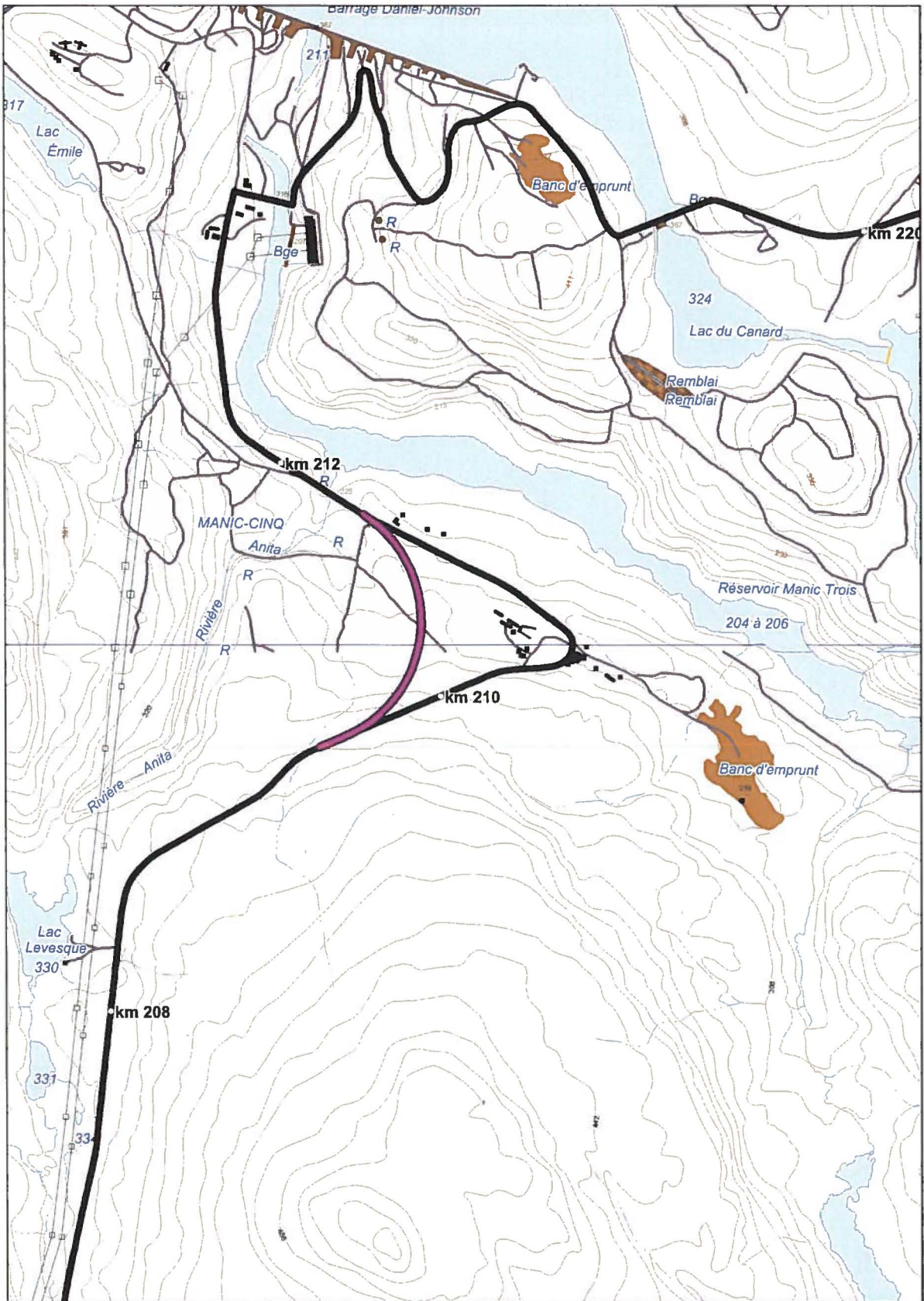
Projet E : entre le nord de Manic-3 et Manic-5

kilomètre 180 à 194
(2/2)



- Tracé retenu
- Route existante
- Borne kilométrique

Programme d'amélioration de la route 389
Projet E : entre le nord de Manic-3 et Manic-5
kilomètre 194 à 198



- Tracé retenu
- Route existante
- Borne kilométrique

Programme d'amélioration de la route 389
Projet E : entre le nord de Manic-3 et Manic-5
kilomètre 209 à 212